

Umweltdepartement

Amt für Vermessung und Geoinformation

kanton**schwyz** 

# Geoinformation im Kanton Schwyz

## UNIGIS-Tag HSR

24. Mai 2013

Gabriella Zanetti, Kantonsgeometerin Kt. Schwyz

## Geoinformation SZ

### WebMap SZ



**Geowissenschaften**

- Erdwärmekarte**  
An welchen Standorten Erdwärmesonden erstellt werden dürfen und wo die Wärmenutzung von Grundwasser unter der Berücksichtigung des Wasserrechts zulässig ist, wird durch Diese Karte dargestellt.  
[Karte](#) | [Datenbeschreibung](#) | [Fachinformationen](#)
- Naturgefahrenkarte**  
Diese Karte zeigt die gefährdeten Gebiete. Die Daten werden im Massstabsbereich von 1:1000 bis 1:50'000 dargestellt.  
[Karte](#) | [Datenbeschreibung](#)
- Wärmepumpenanlagen**  
Diese Karte zeigt die Standorte der bewilligten Erdwärmepumpen und Wasser-Wärmepumpen.  
[Karte](#) | [Datenbeschreibung](#) | [Fachinformationen](#)
- Wasseralarm Sihsee**  
Diese Karte zeigt den Massnahmenplan 'Wasseralarm Sihsee' für die Gemeinde Freienbach. Die Daten werden ab Massstab 1:30'000 dargestellt.  
[Karte](#) | [Datenbeschreibung](#)

[nach oben](#)

**Gesellschaft**

- Mittelschulen**  
Die Karte gibt Auskunft über die Standorte der Mittelschulen im Kanton Schwyz.  
[Karte](#) | [Datenbeschreibung](#)

### Kartenangebot / Metadaten

Endprodukte für den Nutzer  
Was steckt dahinter?

### GeoShop SZ

## Inhaltsverzeichnis

- Allgemeines
  - Rechtsgrundlagen
  - Ziele
- Geodaten – Infrastruktur
  - Allgemein
  - Software
  - Systemlandschaft
  - Datenablauf und Prozesse
  - Ablauf Integration
  - Ablauf Publikation
- Geodienste (Publikation)
- Eckzahlen GDI SZ

## Geodaten – Infrastruktur (GDI): Allgemein (1)

### Rechtsgrundlagen

- Geoinformationsgesetzgebung Bund (GeoIG, SR 510.62, und zugehörige VO) und Kanton (KVGeoi, SRSZ 214.110, und zugehörige VO)

- Kantonal:

#### Regelung Aufbau und Betrieb kantonale Geodaten-Infrastruktur

- zuständiges Amt: Amt für Vermessung und Geoinformation (AVG)
  - Beratung kantonale Amtsstellen
  - Koordination GIS-Projekte innerhalb Verwaltung
  - Aufbau und Betrieb kantonale Geodaten-Infrastruktur
- weitere Organe: Strategisches Organ, GI-Koordinations-Gruppe
- Gebühren: Marginal-Cost-Strategie -> Verrechnung Bereitstellungskosten, Bezug Geodaten über Download-Dienst kostenlos

## Geodaten – Infrastruktur (GDI): Allgemein (2)

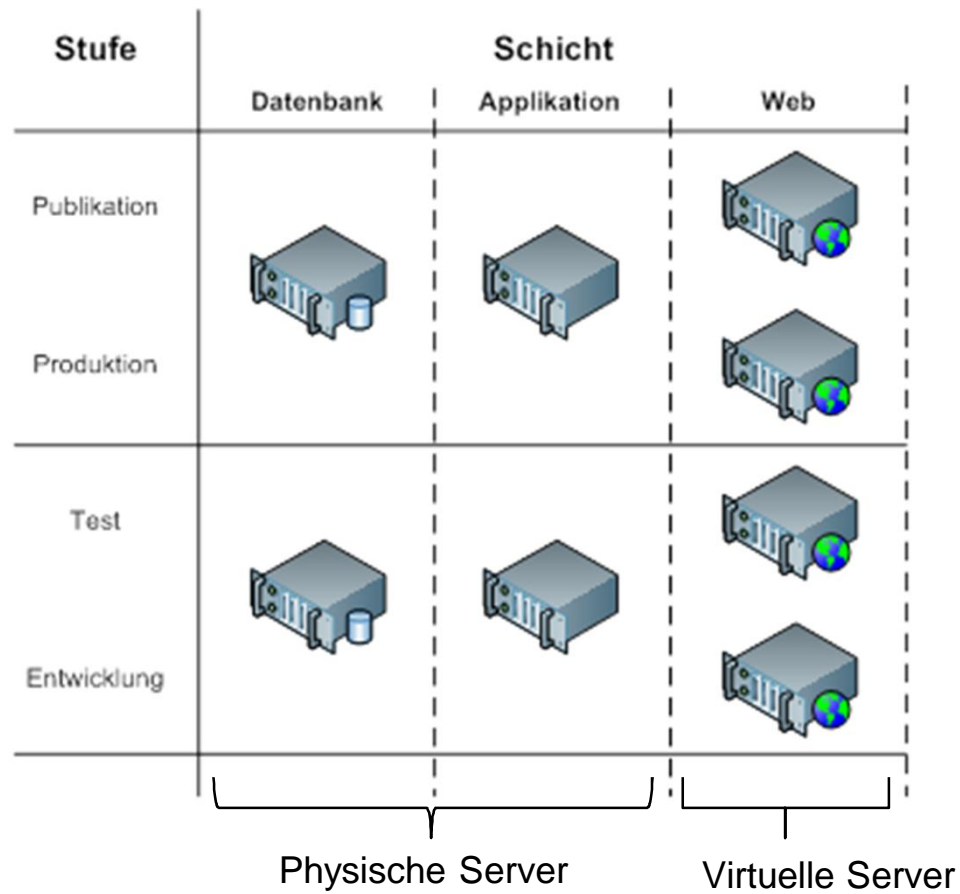
### Ziele

- Zentrale Datenhaltung (Bewirtschaftung AVG)
- Eine einzige Quelle der Geodaten:
  - zur Nutzung durch andere Verwaltungseinheiten
  - zur Datenabgabe (Download-Dienst)
  - zur Visualisierung (Darstellungsdienst)
  - für den künftigen Kataster der öffentlich-rechtlichen Eigentumsbeschränkungen (ÖREB)
- Automatisierung durch Datenmodelle (Datenstruktur ist bekannt)
- Datenherr führt Prozesse aus (innerhalb GDI: Daten-Integration, Publikation, Versionierung, Historisierung)

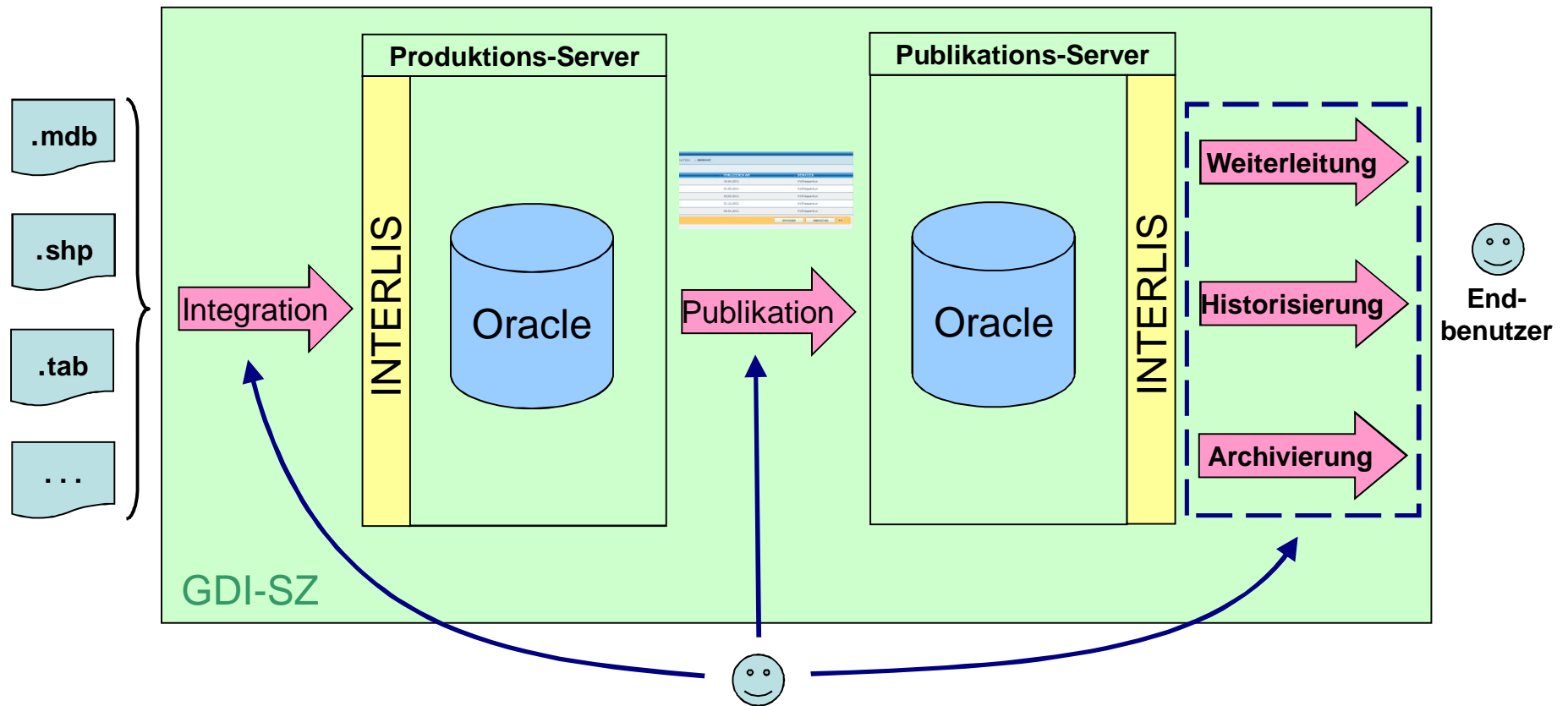
## Geodaten – Infrastruktur (GDI): Software

- Erfassung (Desktop-GIS):
  - GeoMedia und GeoMedia Pro (Firma Intergraph)
- Publikation (Web-GIS):
  - GeoMedia WebMap (Firma Intergraph)
  - Basismodul (Firma Intergraph)
- Datenbank:
  - Oracle Standard Edition One (ohne Spatial) (Firma Oracle)
- Komponenten für GDI:
  - GeosPro (Firma a/m/t)
  - Interlis Tools Server (Firma infogrips)

## Geodaten – Infrastruktur (GDI): Systemlandschaft



## Geodaten – Infrastruktur (GDI): Datenfluss und Prozesse

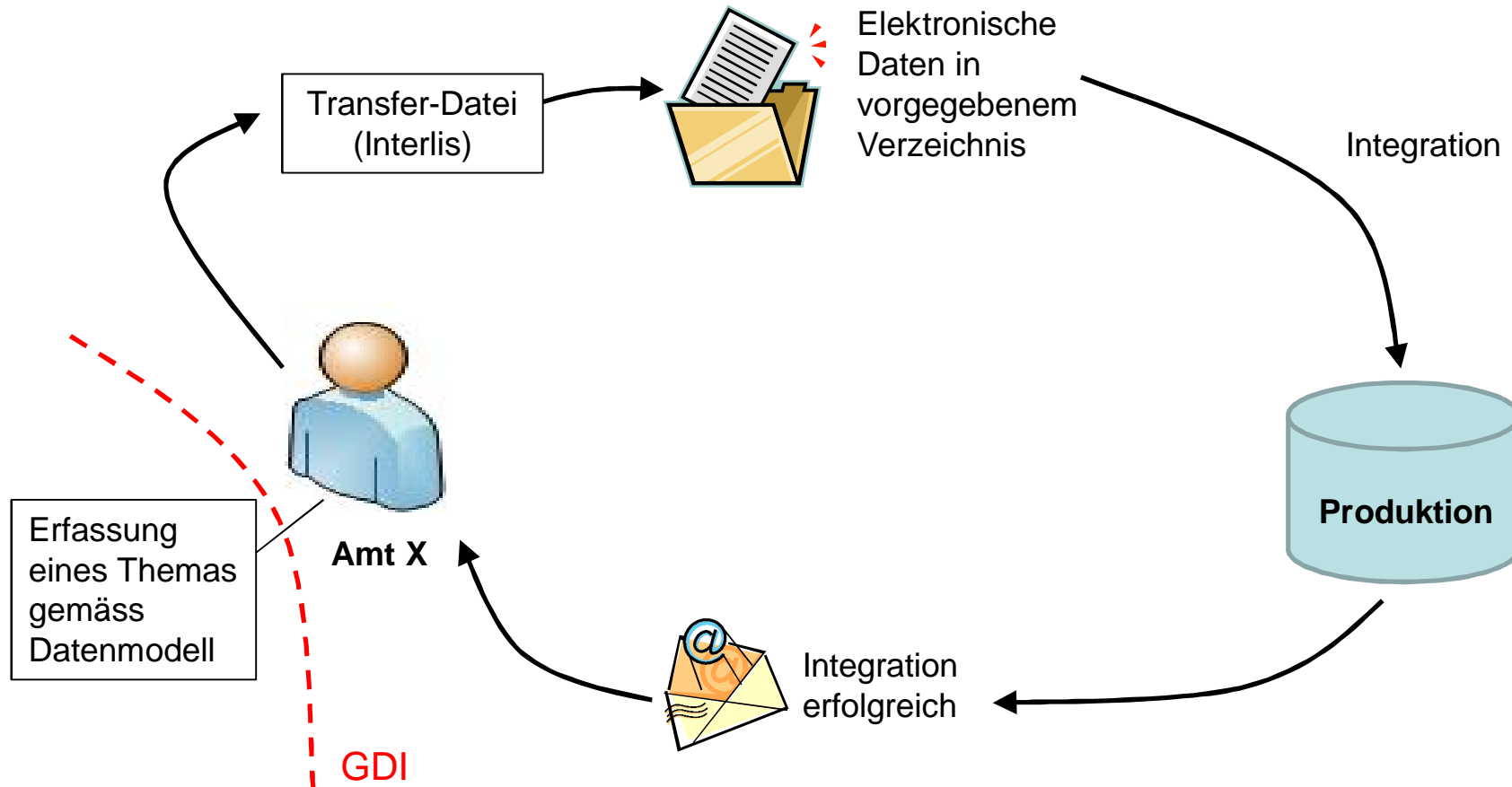


Amt für Vermessung und Geoinformation SZ

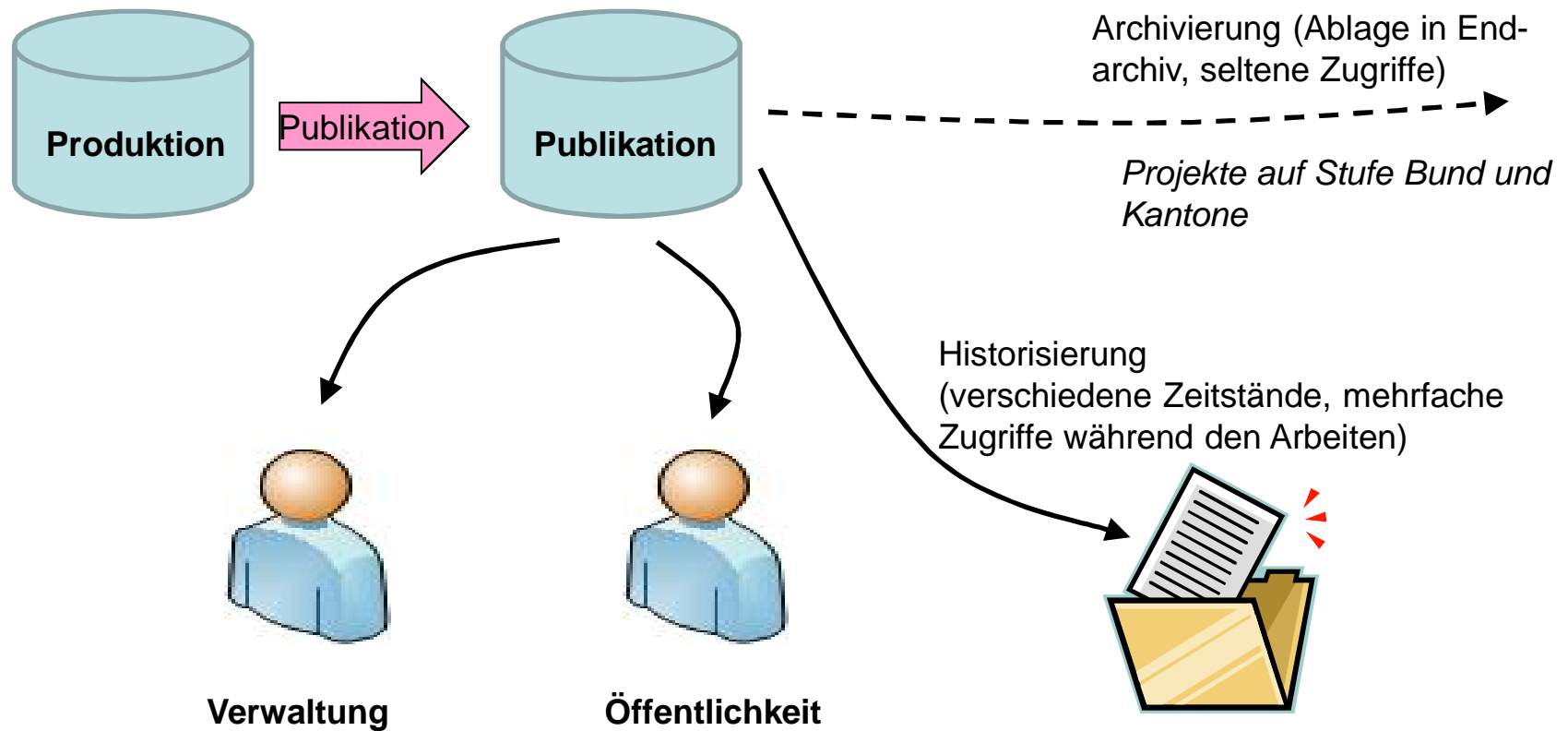
Aufsetzen und Überwachen der Prozesse



## Geodaten – Infrastruktur (GDI): Ablauf Integration



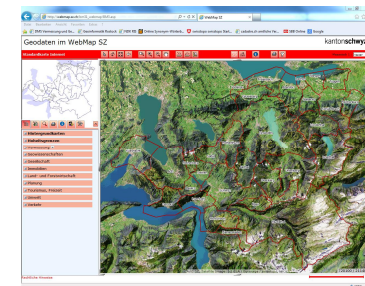
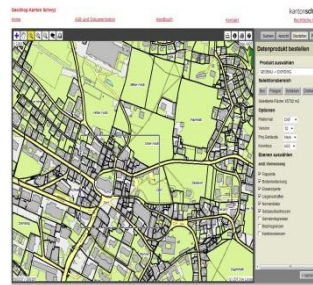
## Geodaten – Infrastruktur (GDI): Ablauf Publikation



## Geodienste (Publikation)

- Intranet KVSZ:  
Geodaten für interne Verwendung (nicht alle öffentlich zugänglich)  
Geodaten, die durch verschiedene Ämter erhoben und nachgeführt werden und für andere Ämter nutzbar sind.
- Internet SZ:  
der Öffentlichkeit zugängliche Geodaten ([www.sz.ch/geoportal](http://www.sz.ch/geoportal)) :

- Darstellungsdienst: WebMap SZ inklusive Übersicht Kartenangebot mit Informationen zu den Daten (Metadaten)
- Download-Dienst: GeoShop SZ (zur Zeit: Daten der amtlichen Vermessung)



## Eckzahlen zur GDI SZ

- Themen (Geobasisdaten- und Geodatenätze): ca. 70  
(Hintergrundkarten, Hoheitsgrenzen, Vermessung, Geowissenschaften, Gesellschaft, Immobilien, Land- und Forstwirtschaft, Planung, Tourismus und Freizeit, Umwelt, Verkehr)
- GIS-Fachleute verwaltungsintern: ca. 30
- Nutzer kantonale Verwaltung: ca. 1'800
- Kartenaufbereitung, Erwartung für 2013 ca. 1'000'000  
(verwaltungsintern und extern [Kt. SZ: 148'000 Einwohner])
- Amt für Vermessung und Geoinformation  
Abteilung Geoinformation 3.3 Stellen (5 Personen)

Herzlichen Dank für Ihre Aufmerksamkeit!

